

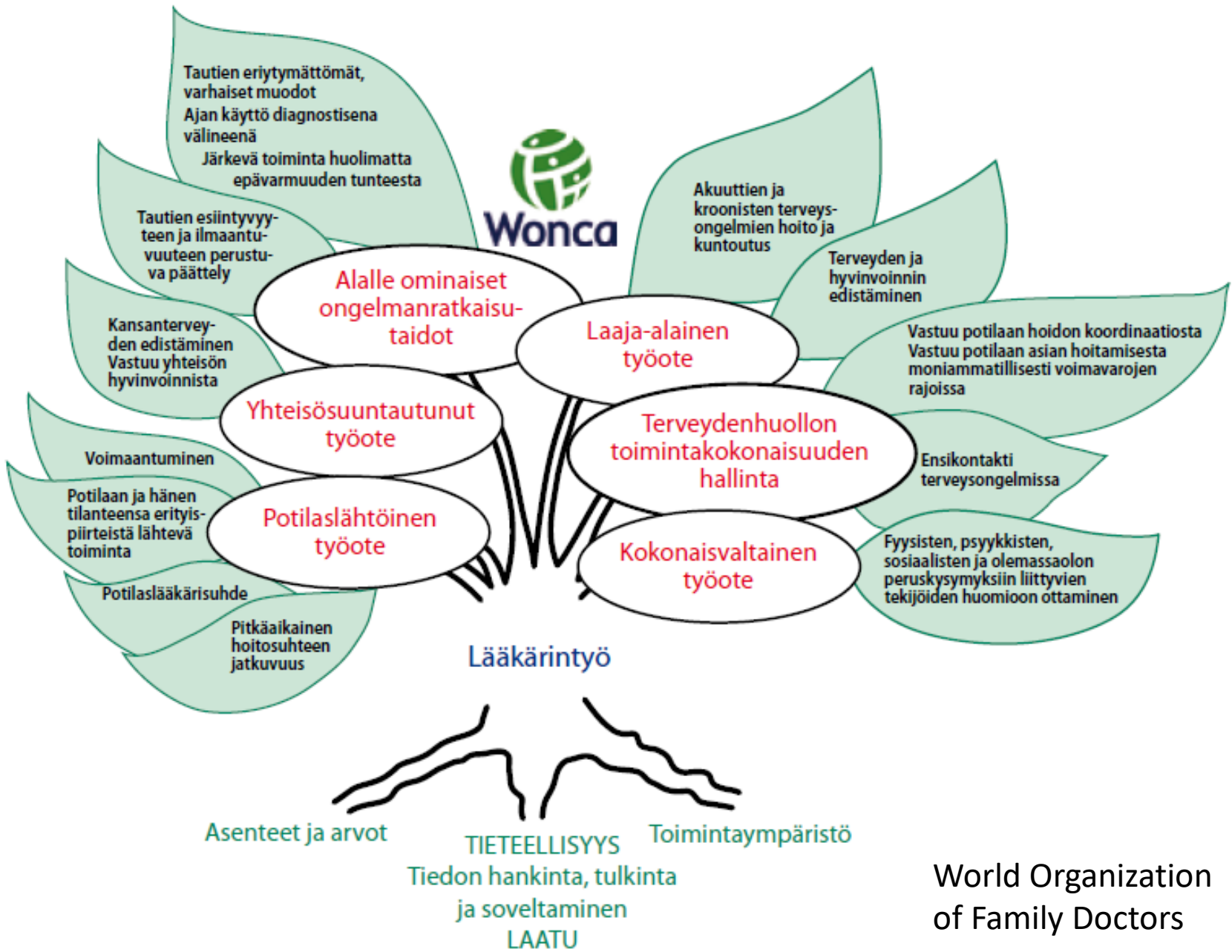
Yleislääketieteen erikoislääkäri
Perusterveydenhuollon moniosaaja

Yleislääketieteen erikoislääkäri
Perusterveydenhuollon
moniosaaja

- Yleislääketieteen erikoislääkäri on ihmisen, perheen ja yhteisön lääkäri.
- Hän on potilaidensa henkilökohtainen lääkäri ja toimii yhdessä muiden terveydenhuollon ammattilaisten kanssa.
- Mikään ihmiselämään liittyvä ei ole vierasta, vaan hän ottaa hoidossa huomioon potilaan fyysiset, psyykkiset, sosiaaliset, kulttuuriset ja olemassaolon peruskysymyksiin liittyvät seikat.
- Yleislääketieteen erikoislääkäri koordinoi potilaan kulkua palveluverkostoissa.

Yleislääketieteen erikoislääkäri
Perusterveydenhuollon
moniosaaja

- Yleislääketieteelle on tyypillistä monipuolinen kliininen osaaminen, potilas- ja väestökeskeinen työote sekä perusterveydenhuollon toimintaympäristö.
- Yleislääketieteen erikoislääkäri hallitsee laajoja kokonaisuuksia.
- Väestön, sen terveyden ja asuinympäristön tuntemus sekä terveyden edistämisen ja ennaltaehkäisevien toimien asiantuntijuus kuuluvat yleislääketieteen erikoislääkärin osaamiseen.
- Hän osallistuu myös toiminnan ja toimintaympäristön kehittämiseen.
- Erikoislääkärikoulutus kestää 6v sisältäen koulutusta terveystieteiden eri toimintasektoreilla ja muilla erikoisaloilla sekä teoreettista kurssimuotoista koulutusta ja toimipaikkakoulutusta



World Organization of Family Doctors

Yleislääketieteen
erikoislääkärin
toimintakenttä
perusterveydenhuollossa on
laaja

Terveydenhuoltolaki 3§:
”Perusterveydenhuollolla tarkoitetaan
kunnan järjestämää väestön
terveydentilan seurantaan, terveyden
edistämistä ja sen osana
terveysneuvontaa, terveystarkastuksia,
suun terveydenhuoltoa, lääkinnällistä
kuntoutusta, työterveyshuoltoa,
ympäristöterveydenhuoltoa sekä
päivystystä, avosairaanhoitoa,
kotisairaanhoitoa, kotisairaala- ja
sairaalahoitoa, mielenterveystyötä ja
päihdetyötä siltä osin kuin niitä ei
järjestetä sosiaalihuollossa tai
erikoissairaanhoidossa;

Sairauksien hoito

- Lääkärinvastaanotto äkillisesti sairastuneille
- Pitkäaikaissairaiden hoito ja hoidon tukeminen yhteisen hoitosuunnitelman mukaisesti
- Jatkohoidon toteuttaminen
- Toimintakyvyn arviointi ja tarvittaessa ohjaus kuntoutukseen
- Sosiaaliturvaan liittyvät arviointi
- Terveyskeskusten vuodeosastotoiminta
- Kotisairaanhoidon osana kotihoitoa
- Lausunnot ja todistukset
- Toimenpiteet

Ennaltaehkäisevät palvelut

- Äitiys- ja lastenneuvolat
- Koulu- ja opiskelijaterveydenhuollon palvelut
- Yleiset terveystarkastukset, kuten ajokkyky, asepalvelus, työttömät, omaishoitajat
- Elintapaneuvonta ja ohjaus, kuten painonhallinta, tupakasta vieroitus, suun ja hampaiden omahoito.
- Rokotusohjelman mukaiset rokotukset sekä muut rokotukset
- Erityisiä palveluita tarvitsevien tunnistaminen

Erityisiä palveluita tarvitsevat

- Mielen­terveyshäiriöiden tunnistaminen, hoito ja kuntoutus
- Monisairaat ja paljon palveluita käyttävät
- Päihteiden käytön tunnistaminen ja päihderiippuvuuden hoito
- Vammaisten terveys­palvelut
- Maahan­muutto, kiintiö­pakolaiset ja turvapaikan hakijat
- Työttömien terveys­palvelut
- Elämän loppuvaiheen hoito

Yhteistyö muiden terveydenhuollon ammattilaisten kanssa ja viranomaisyhteistyö

- Terveystenhuollon ammattilaiset sekä perusterveydenhuollossa että erikoissairaanhoidossa
- Sosiaalihuolto
- Ympäristöterveydenhuolto
- Poliisille annettava virka-aputehtävät
- Ympäristöterveydenhuolto – vesi- ja ruoka-ainevälitteiset epidemiat
- Tartuntatautien selvittäminen ja torjunta
- Varautuminen ja turvallisuus
- Sivistystoimi
- Liikuntatoimi

Osaava yleislääketieteen
erikoislääkäri on hyvin
toimivan
terveydenhuollon perusta.

- Väestön terveys riippuu olennaisesti perusterveydenhuollon ja ehkäisevän työn onnistumisesta
- Lääkärin työn vaikuttavuutta voidaan mitata sillä, miten potilas pärjää arjessa
- Yleislääkärin toiminta perustuu potilaan ja lääkärin väliseen yhteistyöhön, joka toteutuu parhaiten hoidon jatkuvuuden toteutuessa hyvin
- Potilaan kokonaisvaltaisesti tunteva yleislääkäri tunnistaa omahoidon onnistumisen edellytyksiä ja mahdollisia esteitä